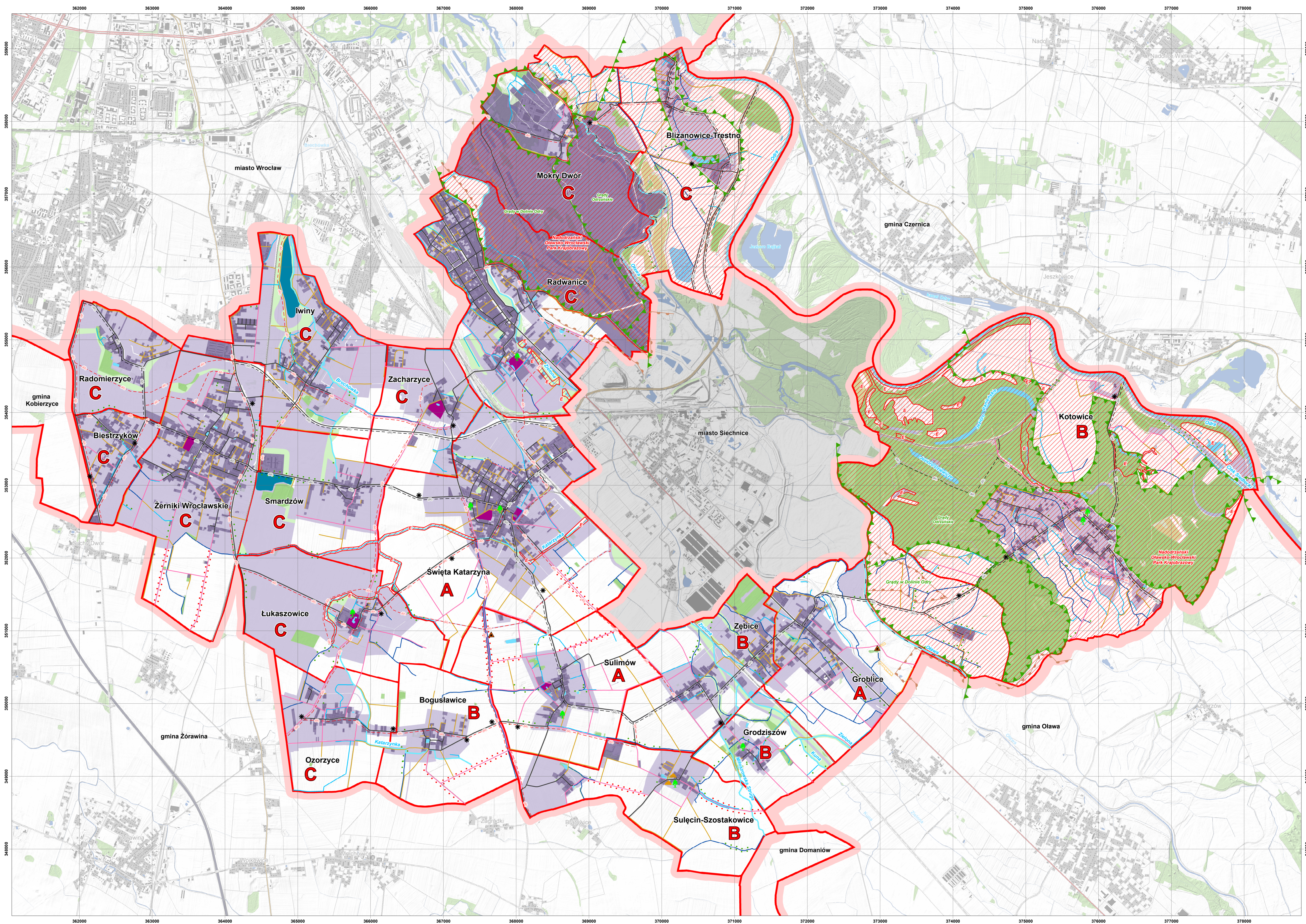


AKTUALIZACJA PLANU URZĄDZENIOWO-ROLNEGO GMINY SIECHNICE

Skala 1:20 000

0 0,5 1 km



Układ współrzędnych płaskich prostokątnych PL-1992

Legenda

GRANICE ADMINISTRACYJNE <ul style="list-style-type: none">granca powiatugranca gminy / miastagranca obrębu	WARUNKI WODNE I GOSPODARKA WODNA <ul style="list-style-type: none">rzeka / ciek naturalnyrówrów wymagający poprawy stanu technicznegorów w runociąguzbiornik istniejącystaw hodowlanyzbiornik planowany	KRAJOBRAZ PRZYRODNICZY ORAZ JEGO OCHRONA <ul style="list-style-type: none">lasy i zadrzewienia istniejącepark zabytkowyobszar Natura 2000utrzymanie użytków zielonychplanowany park krajobrazowyplanowany użytek ekologicznyplanowane tereny zielenigrunty wskazane do rekultywacji	STREFA OGRANICZEŃ PRODUKCJI ROLNEJ <ul style="list-style-type: none">teren inwestycji istniejącejteren planowany pod inwestycjeteren udokumentowanych złóż surowców mineralnychlinia kolejowa	STOPIEŃ ZAPOTRZEBOWANIA NA PRACĘ URZĄDZENIOWO - ROLNE <ul style="list-style-type: none">A wysokiB średniC niski	Województwo dolnośląskie	<table border="1"><tr><td>ZADANIE</td><td>AKTUALIZACJA PLANU URZĄDZENIOWO-ROLNEGO GMINY SIECHNICE</td></tr><tr><td>SKALA</td><td>1:20 000</td></tr><tr><td>WNIOSKODAWCA</td><td>Wydział Geodezji i Kartografii Urzędu Marszałkowskiego Województwa Dolnośląskiego</td></tr><tr><td>ŹRÓDŁO FINANSOWANIA</td><td>Praca sfinansowana ze środków pochodzących z dochodów budżetu województwa dolnośląskiego związanych z wyłączeniem z produkcji gruntów rolnych</td></tr><tr><td>WYKONAWCA</td><td>Dolnośląskie Biuro Geodezji i Terenów Rolnych we Wrocławiu 50-044 Wrocław, ul. Marszałka J. Piłsudskiego 15/17 tel. 71-345-99-55, 71-342-99-33 fax. 71-942-99-13 secretariat@dbgtr.pl, www.dbgtr.pl</td></tr><tr><td>AUTOR</td><td>Anna Pietrzyk</td></tr><tr><td>NADZÓR I KONTROLA</td><td>Lesław Wolcz, Krzysztof Goleniowski</td></tr><tr><td colspan="2">Wrocław, 2018 rok</td></tr></table>	ZADANIE	AKTUALIZACJA PLANU URZĄDZENIOWO-ROLNEGO GMINY SIECHNICE	SKALA	1:20 000	WNIOSKODAWCA	Wydział Geodezji i Kartografii Urzędu Marszałkowskiego Województwa Dolnośląskiego	ŹRÓDŁO FINANSOWANIA	Praca sfinansowana ze środków pochodzących z dochodów budżetu województwa dolnośląskiego związanych z wyłączeniem z produkcji gruntów rolnych	WYKONAWCA	Dolnośląskie Biuro Geodezji i Terenów Rolnych we Wrocławiu 50-044 Wrocław, ul. Marszałka J. Piłsudskiego 15/17 tel. 71-345-99-55, 71-342-99-33 fax. 71-942-99-13 secretariat@dbgtr.pl, www.dbgtr.pl	AUTOR	Anna Pietrzyk	NADZÓR I KONTROLA	Lesław Wolcz, Krzysztof Goleniowski	Wrocław, 2018 rok	
ZADANIE	AKTUALIZACJA PLANU URZĄDZENIOWO-ROLNEGO GMINY SIECHNICE																					
SKALA	1:20 000																					
WNIOSKODAWCA	Wydział Geodezji i Kartografii Urzędu Marszałkowskiego Województwa Dolnośląskiego																					
ŹRÓDŁO FINANSOWANIA	Praca sfinansowana ze środków pochodzących z dochodów budżetu województwa dolnośląskiego związanych z wyłączeniem z produkcji gruntów rolnych																					
WYKONAWCA	Dolnośląskie Biuro Geodezji i Terenów Rolnych we Wrocławiu 50-044 Wrocław, ul. Marszałka J. Piłsudskiego 15/17 tel. 71-345-99-55, 71-342-99-33 fax. 71-942-99-13 secretariat@dbgtr.pl, www.dbgtr.pl																					
AUTOR	Anna Pietrzyk																					
NADZÓR I KONTROLA	Lesław Wolcz, Krzysztof Goleniowski																					
Wrocław, 2018 rok																						