

# RYSUNEK PLANU

MIEJSCOWY PLAN ZAGOSPODAROWANIA PRZESTRZENNEGO DLA OBSZARU OBEJMUJĄCEGO CZĘŚĆ OBREBU SIECHNICE - ZACHÓD III, GMINA SIECHNICE

## Legenda

### OBOWIĄZUJĄCE USTALENIA PLANU

- BRANICA OBSZARU OBJĘTEGO PLANEM
- LINIA ROZGRANICZAJĄCE TERENY
- NIEPRZEKRACZALNA LINIA ZABUDOWY
- LINIA WYMIAROWA WRAZ Z WARTOŚCIĄ PODANA W METRACH
- ZABYTEK WPISANY DO WOJEWÓDZKIEJ I GMINNEJ EWIDENCJI ZABYTKÓW
- GRANICA OBSZARU UJĘTEGO W WOJEWÓDZKIEJ I GMINNEJ EWIDENCJI ZABYTKÓW
- STREFA "B" OCHRONY KONSERWATORSKIEJ
- STREFA OCHRONY KONSERWATORSKIEJ "OW" DLA ZABYTKÓW ARCHEOLOGICZNYCH ZGODNA Z OBSZAREM UJĘTYM W WOJEWÓDZKIEJ EWIDENCJI ZABYTKÓW
- PROJEKTOWANY PARK KRAJOBRAZOWY "DOLINA ODRY II"
- STANOWISKO
- STREFA OGRANICZONEGO ZAGOSPODAROWANIA, WYNIKAJĄCA Z PRZEBIEGU NAPOWIETRZNYCH SIECI
- STREFA OGRANICZONEGO ZAGOSPODAROWANIA, WYNIKAJĄCA Z PRZEBIEGU SIECI WODOCIĄGOWEJ

### PRZEZNACZENIE TERENÓW

- MN - TEREN ZABUDOWY MIESZKANIOWEJ JEDNORODZINNEJ
- MNU - TEREN ZABUDOWY MIESZKANIOWO-USŁUGOWEJ
- UMN - TEREN ZABUDOWY USŁUGOWEJ Z DOPUSZCZENIEM ZABUDOWY MIESZKANIOWEJ
- U - TEREN ZABUDOWY USŁUGOWEJ
- ZUP - TEREN ZABUDOWY USŁUGOWEJ I NIUCIĄLIWYCH OBIEKTÓW PRODUKCYJNYCH
- PU - TEREN OBIEKTÓW PRODUKCYJNYCH, SKŁADÓW, MAGAZYNÓW I ZABUDOWY USŁUGOWEJ
- EC/P - TEREN OBIEKTÓW ELEKTROENERGETYKI I CIEPŁOWNICTWA ORAZ OBIEKTÓW PRODUKCYJNYCH, SKŁADÓW I
- NO - TEREN OCZYSZCZALNI ŚCIEKÓW
- TEREN KOLEI
- BPP - TEREN BUDOWLI PRZECIWPOWODZIOWYCH
- Z - TEREN ZIELENI
- WS - TEREN WÓD POWIERZCHNIOWYCH
- ZL - TEREN LASÓW
- R - TEREN ROLNICZY
- KD-GP - TEREN DROGI PUBLICZNEJ KLASY GŁÓWNEJ RUCHU PRZYSPIESZONEGO
- KD-L - TEREN DROGI PUBLICZNEJ KLASY LOKALNEJ
- KD-D - TERENY DROGI PUBLICZNEJ KLASY DOJAZDOWEJ
- KS - TEREN KOMUNIKACJI

### OZNACZENIA WYNIKAJĄCE Z PRZEPISÓW ODRĘBNYCH

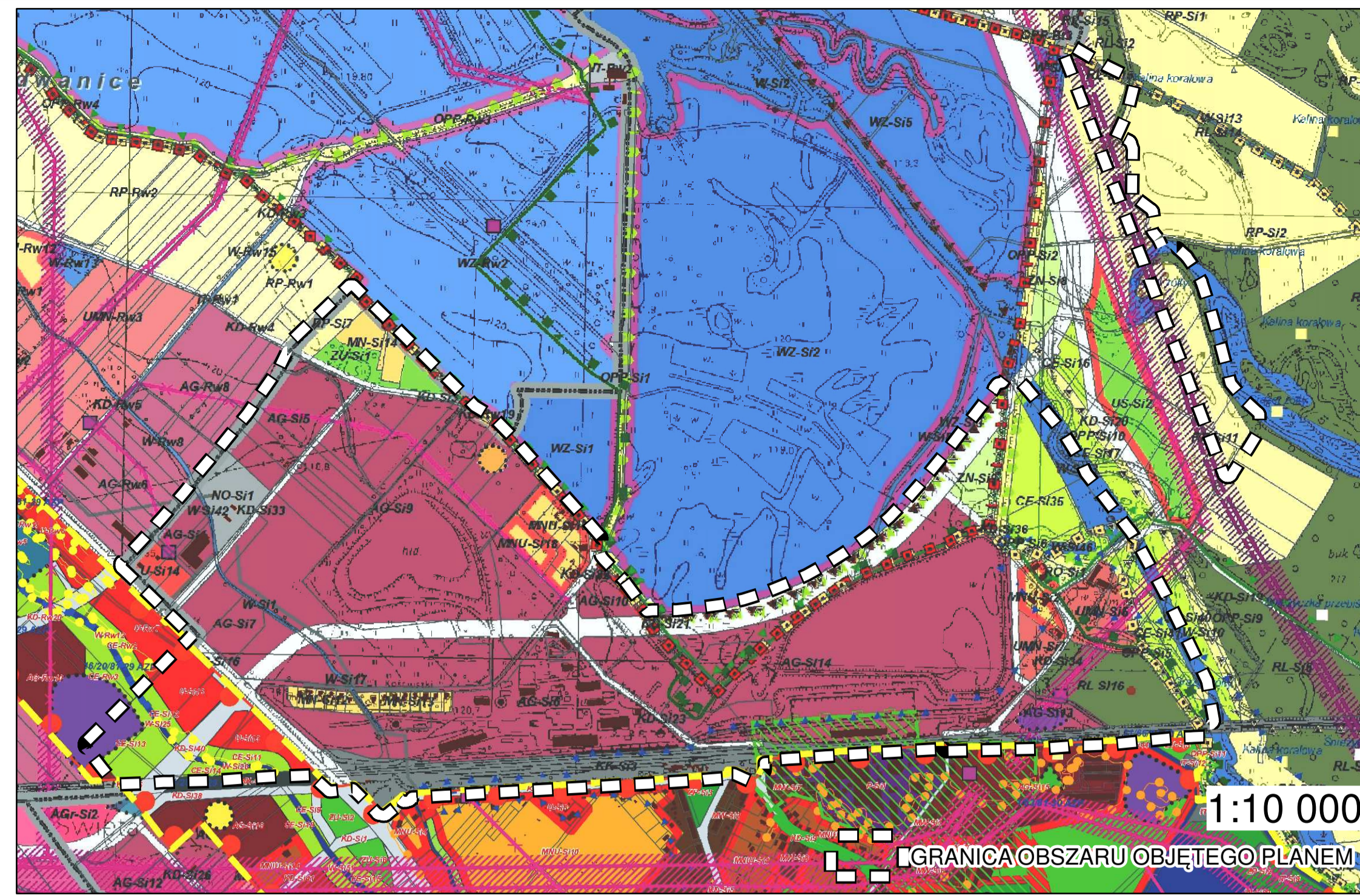
- GRANICA OBSZARU SPECJALNEJ OCHRONY PTAKÓW NATURA 2000 PLB020002 "GRĄDY ODRZANSKIE"
- GRANICA SPECJALNEGO OBSZARU OCHRONY SIEDLISK NATURA 2000 PLH020017 "GRĄDY W DOLINIE ODRY"
- GŁÓWNY ZBIORNIK WÓD PODZIEMNYCH GZWP NR 320 "PRADOLINA RZĘKI ODRA"
- STREFA OCHRONY POŚREDNIEJ UJĘCIA WODY POWIERZCHNIOWEJ DLA MIASTA WROCŁAWIA
- ZŁOŻE UDOKUMENTOWANYCH SUROWCÓW MINERALNYCH "MOKRY DWÓR"
- GRANICA TERENÓW ZAMKNIĘTYCH
- OBSZAR, NA KTÓRYM WYSTĘPUJE POTENCJALNE HISTORYCZNE ZANIECZYSZCZENIE POWIERZCHNI ZIEMI
- GRANICA STREFY 50 m OD STOPY WĄLU I ZAPORY BOCZNEJ
- GRANICA STREFY 3 m OD STOPY WĄLU I ZAPORY BOCZNEJ

### OBSZARY SZCZEGÓLNEGO ZAGROŻENIA POWODZIĄ

- OBSZAR, NA KTÓRYM PRAWDOPODOBIEŃSTWO WYSTĄPIENIA POWODZI JEST ŚRĘDNE (Q=1%)
- OBSZAR, NA KTÓRYM PRAWDOPODOBIEŃSTWO WYSTĄPIENIA POWODZI JEST WYSOKIE (Q=10%)
- OBSZAR MIĘDZY LINIĄ BRZĘGU A WAŁEM PRZECIWPOWODZIOWYM LUB NATURALNYM WYSOKIM BRZEGIEM, W KTÓRYM WBUDOWANO WAŁ PRZECIWPOWODZIOWY, A TAKŻE WYSPIY I PRZYMULISKA, O KTÓRYCH MOWA W ART. 224, STANOWIĄCE DZIAŁKI EWIDENCYJNE

### OZNACZENIA MAJĄCE CHARAKTER INFORMACYJNY

- NAPOWIETRZNA LINIA ELEKTROENERGETYCZNA NAJWYŻSZEGO NAPIĘCIA 400 kV
- NAPOWIETRZNA LINIA WYSOKIEGO NAPIĘCIA 110 kV
- NAPOWIETRZNA LINIA ŚRĘDNIEGO NAPIĘCIA 20 kV
- STACJE SŁUPOWE
- SIEĆ WODOCIĄGOWA Ø 500
- OBSZAR, NA KTÓRYM PRAWDOPODOBIEŃSTWO WYSTĄPIENIA POWODZI JEST NISKIE (Q=0,2%)
- OBSZAR ZAGROŻENIA POWODZIOWEGO W PRZYPADKU CAŁKOWITEGO ZNISZCZENIA WAŁU PRZECIWPOWODZIOWEGO
- OBSZAR, NA KTÓRYM ZAKOŃCZONO REMEDIACJE
- ZIELEŃ IZOLACYJNO-OSŁONOWA



Wyrys ze Studium Uwarunkowań i Kierunków Zagospodarowania Przemysłowego Gminy Siechnice (Uchwała nr XXXIX/291/10 Rady Miejskiej w Siechnicach z dnia 19 sierpnia 2010 r.)

- Stanowiska archeologiczne o powierzchni do 1,0 a
- Stanowiska archeologiczne o powierzchni pow 1,0 a
- Stanowiska archeologiczne o powierzchni pow 0,5 ha
- Strefa k ochrony krajobrazu
- Strefa k ochrony konserwatorskiej
- strefa bezpośrednia ochrony ujęć
- strefa pośrednia wewnętrzna ochrony ujęć
- strefa pośrednia zewnętrzna ochrony ujęć
- projektowana strefa bezpośrednia ochrony ujęć
- projektowana strefa pośrednia wewnętrzna ochrony ujęć
- projektowana strefa pośrednia zewnętrzna ochrony ujęć
- Granice Obszaru Natura 2000 PLH020017
- Granice Obszaru Natura 2000 PLB020002
- granica projektowanego parku krajobrazowego
- Granice Głównego Zbiornika Wód Podziemnych nr 320
- planowana linia elektroenergetyczna 400 kV
- linia elektroenergetyczna 110 kV
- linia elektroenergetyczna 20 kV
- strefa maksymalnego oddziaływania linii o n 110 kV
- strefa maksymalnego oddziaływania linii o n 400 kV
- Stacja transformatorowa
- istniejące stacje redukcyjno-pomiarowe i stopnia
- projektowane stacje redukcyjno-pomiarowe i stopnia

### KIERUNKI ROZWOJU

- typ jednostki
- MN - Tereny zabudowy mieszkaniowej jednorodzinnej
- MNU - Tereny zabudowy mieszkaniowej jednorodzinnej z usługami
- UMN - Tereny zabudowy usługowej z dopuszczeniem zabudowy
- U - Tereny usług
- AG - Tereny aktywności gospodarczej
- P - Tereny produkcji
- NO - Tereny oczyszczania ścieków komunalnych lub składowania odpadów komunalnych
- IT - Tereny infrastruktury technicznej
- VZ - Tereny ujęć wody
- ZU - Tereny zieleni urządzonej
- ZN - Tereny zieleni nieurządzonej
- RO - Tereny ogrodów i sadów
- KD - Tereny dróg publicznych
- KK - Tereny komunikacji kolejowej
- OPP - Tereny wałów przeciwpowodziowych
- RP - Tereny upraw polowych
- RL - Tereny łąk i zadźwżone
- CE - Tereny użytków ekologicznych
- W - Tereny wód otwartych

