

**UCHWAŁA NR/...../22
RADY MIEJSKIEJ W SIECHNICACH**

z dnia 2022 r.

w sprawie zmiany załącznika do Uchwały Nr LVI/473/18 Rady Miejskiej w Siechnicach z dnia 15 listopada 2018 r. w sprawie określenia przystanków komunikacyjnych zlokalizowanych na terenie miasta i gminy Siechnice, których właścicielem lub zarządcą jest Gmina Siechnice oraz warunków i zasad korzystania z tych przystanków

Na podstawie art. 18 ust. 2 pkt 8 i 15 oraz art. 40 ust. 1 i ust. 2 pkt 4 ustawy z dnia 8 marca 1990 r. o samorządzie gminnym (Dz. U. z 2022 r. poz. 559 z późn. zm.) w związku z art. 15 ust. 1 pkt 6 i ust. 2, ustawy z dnia 16 grudnia 2010 r. o publicznym transporcie zbiorowym (Dz. U. z 2022 r. poz. 1343) Rada Miejska w Siechnicach uchwala, co następuje:

§ 1. Zmienia się załącznik nr 1 do uchwały nr LVI/473/18 z dnia 15 listopada 2018 r. w sprawie określenia przystanków komunikacyjnych zlokalizowanych na terenie Gminy Siechnice, których właścicielem lub zarządcą jest Gmina Siechnice oraz warunków i zasad korzystania z tych przystanków zmieniony uchwałą nr XXIX/257/20 z dnia 20 sierpnia 2020 r. zmieniającą uchwałę w sprawie określenia przystanków komunikacyjnych zlokalizowanych na terenie miasta i gminy Siechnice, których właścicielem lub zarządcą jest Gmina Siechnice oraz warunków i zasad korzystania z tych przystanków, który otrzymuje brzmienie określone w załączniku do niniejszej Uchwały.

§ 2. Wykonanie uchwały powierza się Burmistrzowi Siechnic.

§ 3. Uchwała wchodzi w życie po upływie 14 dni od dnia jej ogłoszenia w Dzienniku Urzędowym Województwa Dolnośląskiego.

Przewodniczący Rady

Roman Kasprowicz

RADCA PRAWNY
Ryszard Glinkowski

Wykaz przystanków komunikacyjnych, których właścicielem lub zarządcą jest Gmina Siechnice

L.p.	Miejscowość	Nazwa przystanku	Nr przystanku komunikacyjnego	Lokalizacja		Wypożyczenie w urządzeniu: słupek (D-15), wiatra (W) oznakowanie poziome (P-17) zatoka (Z)
				GPS N	GPS E	
1	2	3	4	5	6	7
1	RADWANICE	Radwanice - Szkoła	02	51,06119	17,101396	W, Z, D-15
2	SIECHNICE	Siechnice - Piastów Śląskich	03	51,030888	17,143701	W, D-15
3	SIECHNICE	Siechnice - Osiedle	04	51,02621	17,15465	W, Z, D-15
4	SIECHNICE	Siechnice - Osiedle	05	51,02621	17,154465	W, Z, D-15
5	SIECHNICE	Siechnice - Zacisze	06	51,03054	17,15018	W, Z, D-15
6	SIECHNICE	Siechnice - Zacisze	07	51,03054	17,150364	W, Z, D-15
7	SIECHNICE	Siechnice - Szkolna	10	51,034273	17,146621	W, Z, D-15
8	SIECHNICE	Siechnice - Szkolna	11	51,034559	17,14619	W, Z, D-15
9	SIECHNICE	Siechnice - Szkolna	12	51,03346	17,147135	W, Z, D-15
10	SIECHNICE	Siechnice - PKP	14	51,037964	17,144653	W, D-15
11	SIECHNICE	Siechnice - PKP	15	51,037874	17,144196	W, D-15
12	SIECHNICE	Siechnice - ZOZ	16	51,03782	17,140967	W, Z, D-15
13	SIECHNICE	Siechnice - ZOZ	17	51,037651	17,139976	W, Z, D-15
14	SIECHNICE	Siechnice - Staszica	18	51,022221	17,160604	D-15
15	SIECHNICE	Siechnice - Staszica	19	51,021289	17,159532	D-15
16	SIECHNICE	Siechnice - Kwiatkowskiego	20	51,028058	17,159532	D-15, W
17	SIECHNICE	Siechnice – Gimnazjalna - pętla	08	51,03634	17,148109	D-15, Z
18	GRODZISZÓW	Grodziszów - pętla	01	50,9965	17,1634	W, D-15
19	ŚWIĘTA KATARZYNA	Święta Katarzyna - stacja	33	51,02971	17,122212	D-15
20	KOTOWICE	Kotowice - Ogrodowa	27	51,02183	17,23138	D-15
21	KOTOWICE	Kotowice Główna/Cmentarna	39	51,02222	17,23267	D-15, P-17
22	TRESTNO	Trestno - pętla	62	51,0747	17,145511	W, D-15, Z
23	ŻERNIKI WROCŁAWSKIE	Żerniki Wr. - Orla	36	51,036197	17,058771	W, P-17, D-15
24	ŻERNIKI WROCŁAWSKIE	Żerniki Wr. - Orla	37	51,036591	17,059163	D-15, P-17
25	ŻERNIKI WROCŁAWSKIE	Żerniki Wrocławskie - pętla	35	51,03342	17,055717	W, Z, D-15
26	ZĘBICE	Zębice - pętla	09	51,002919	17,15566	W, Z, D-15
27	BLIZANOWICE	Blizanowice - pętla	21	51,070249	17,157304	W, D-15
28	MOKRY DWÓR	Mokry Dwór	22	51,071196	17,123985	W, D-15
29	SIECHNICE	Siechnice – Kolejowa (elektrociepłownia)	13	51,038025	17,146277	D-15, P-17
30	SIECHNICE	Siechnice – Urząd Miejski	23	51,033017	17,150229	D-15, P-17
31	SIECHNICE	Siechnice – Urząd Miejski	24	51,032892	17,150070	D-15, P-17
32	SIECHNICE	Siechnice – Osiedle Perłowe	25	51,033960	17,154090	D-15, P-17
33	SIECHNICE	Siechnice – Osiedle Perłowe	26	51,033850	17,154601	D-15, P-17
34	SIECHNICE	Siechnice - Kraszewskiego	28	51,032098	17,158425	D-15, P-17
35	SIECHNICE	Siechnice - Kraszewskiego	29	51,031799	17,159557	D-15, Z
36	SIECHNICE	Siechnice – Sienkiewicza (rondo)	30	51,027517	17,156846	D-15, P-17

Projekt

37	SIECHNICE	Siechnice – Sienkiewicza (rondo)	31	51.028110	17.157230	D-15, P-17
38	SIECHNICE	Siechnice – Prawocin	32	51.018911	17.147476	D-15, P-17
39	SIECHNICE	Siechnice – Prawocin	34	51.019057	17.147835	D-15, P-17
40	IWINY	Iwiny – rondo/św. Jacka	38	51.045081	17.061890	D-15, P-17
41	GROBLICE	Groblice – Polna/Opolska	40	51,005796	17,187245	P-17, D-15
42	GROBLICE	Groblice – Sadowa	41	51,014931	17,169454	P-17, D-15
43	GROBLICE	Groblice Zacisze/Kasztanowa	42	51,008391	17,172820	W, P-17, D-15
44	GROBLICE	Groblice Zacisze/Kasztanowa	43	51,008086	17,173245	P-17, D-15
45	GROBLICE	Groblice Zacisze/Pogodna	44	51,005257	17,178971	W, D-15, P-17
46	GROBLICE	Groblice Zacisze/Pogodna	45	51,005395	17,179343	D-15, P-17
47	BIESTRZYKÓW	Biestrzyków Lipowa-sklep	46	51.035925	17.031244	D-15; P-17
48	BIESTRZYKÓW	Biestrzyków Lipowa	47	51.033467	17.038614	D-15; P-17
49	ZACHARZYCE	Zacharzyce Orzechowa	48	51.045344	17.091233	D-15, P-17
50	ZACHARZYCE	Zacharzyce Orzechowa	49	51.044114	17.091071	D-15, P-17

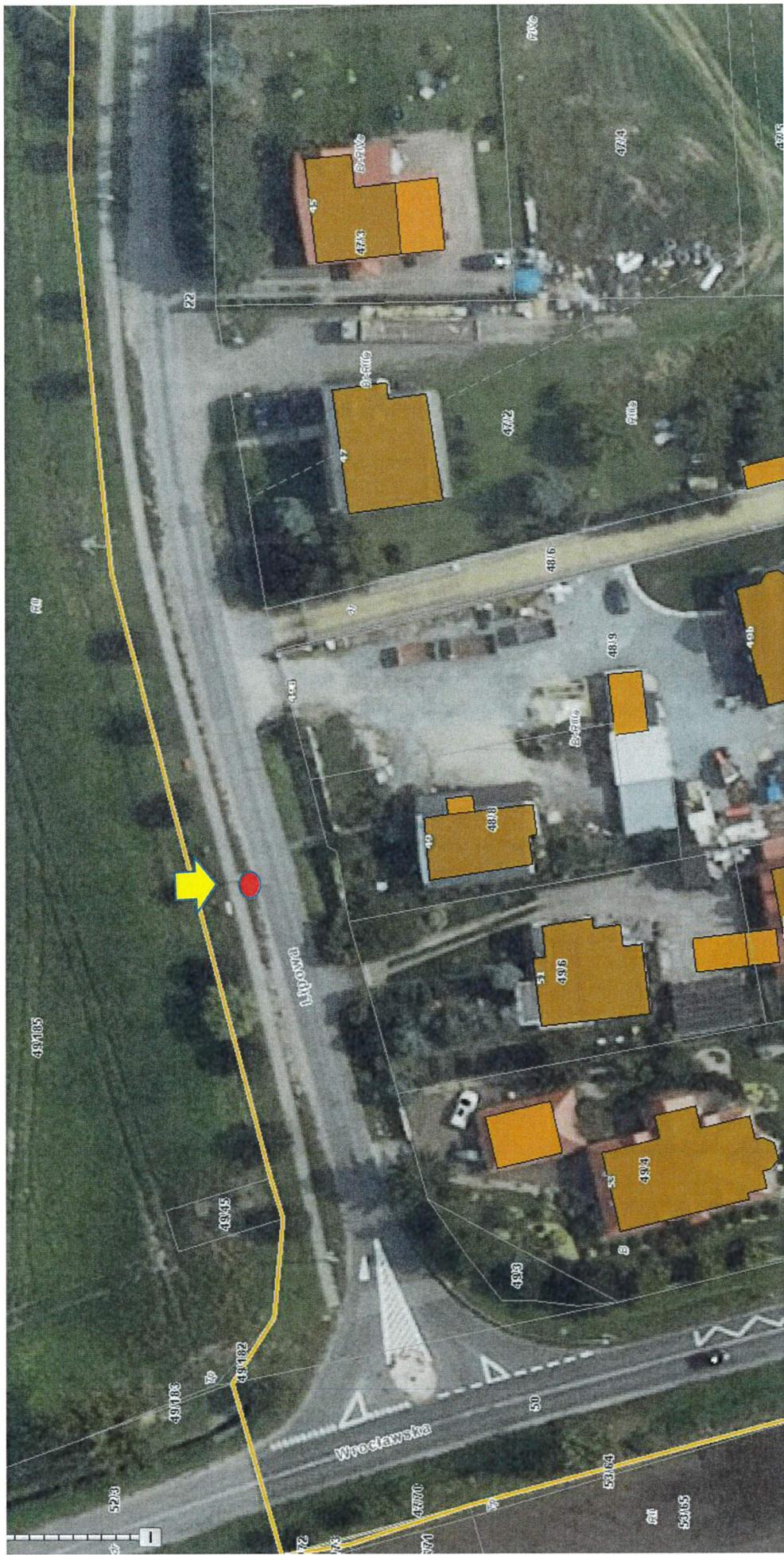
Groblice Zacisze/Pogodna



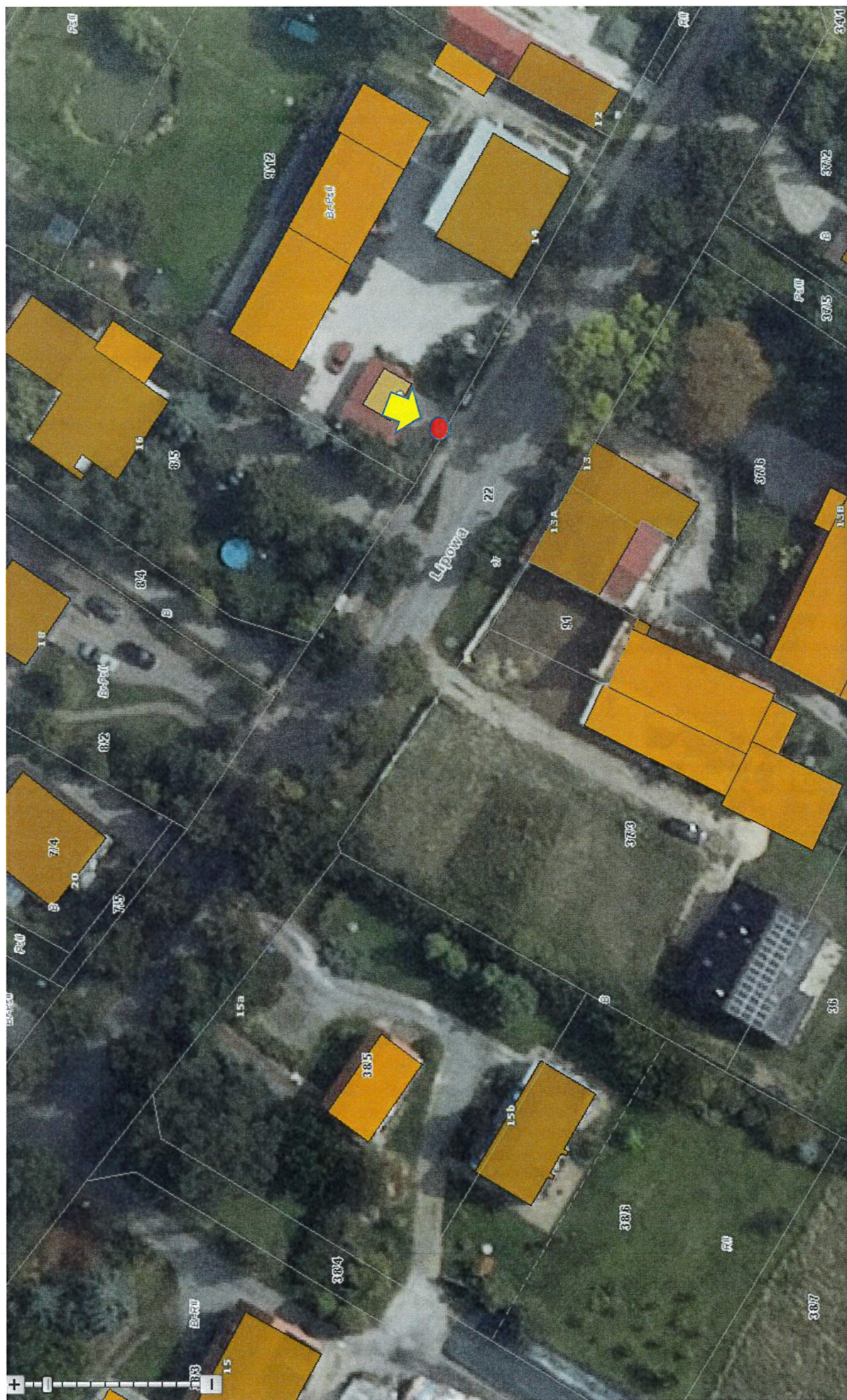
Groblice Sadowa



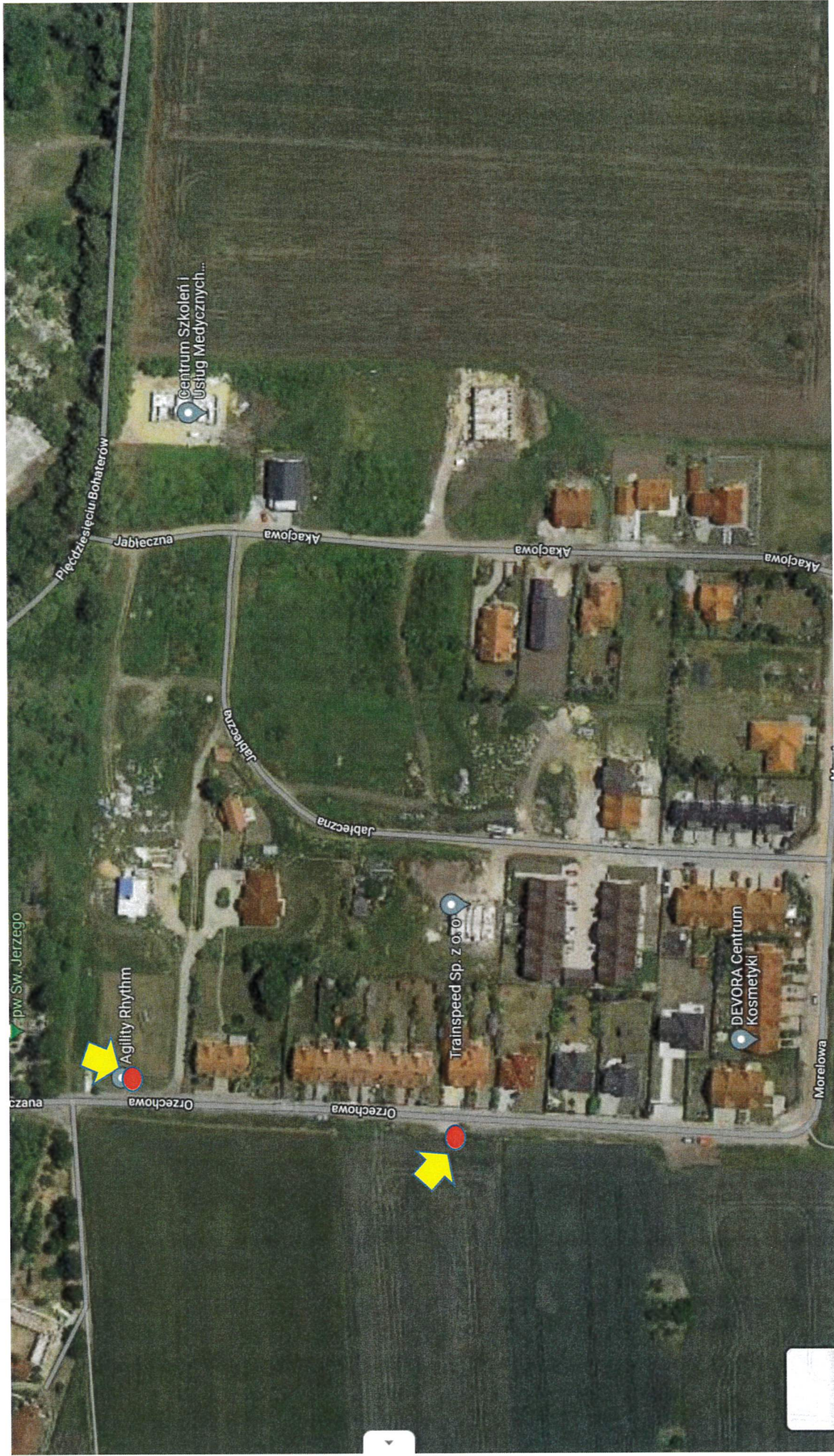
Biestryków Lipowa sklep



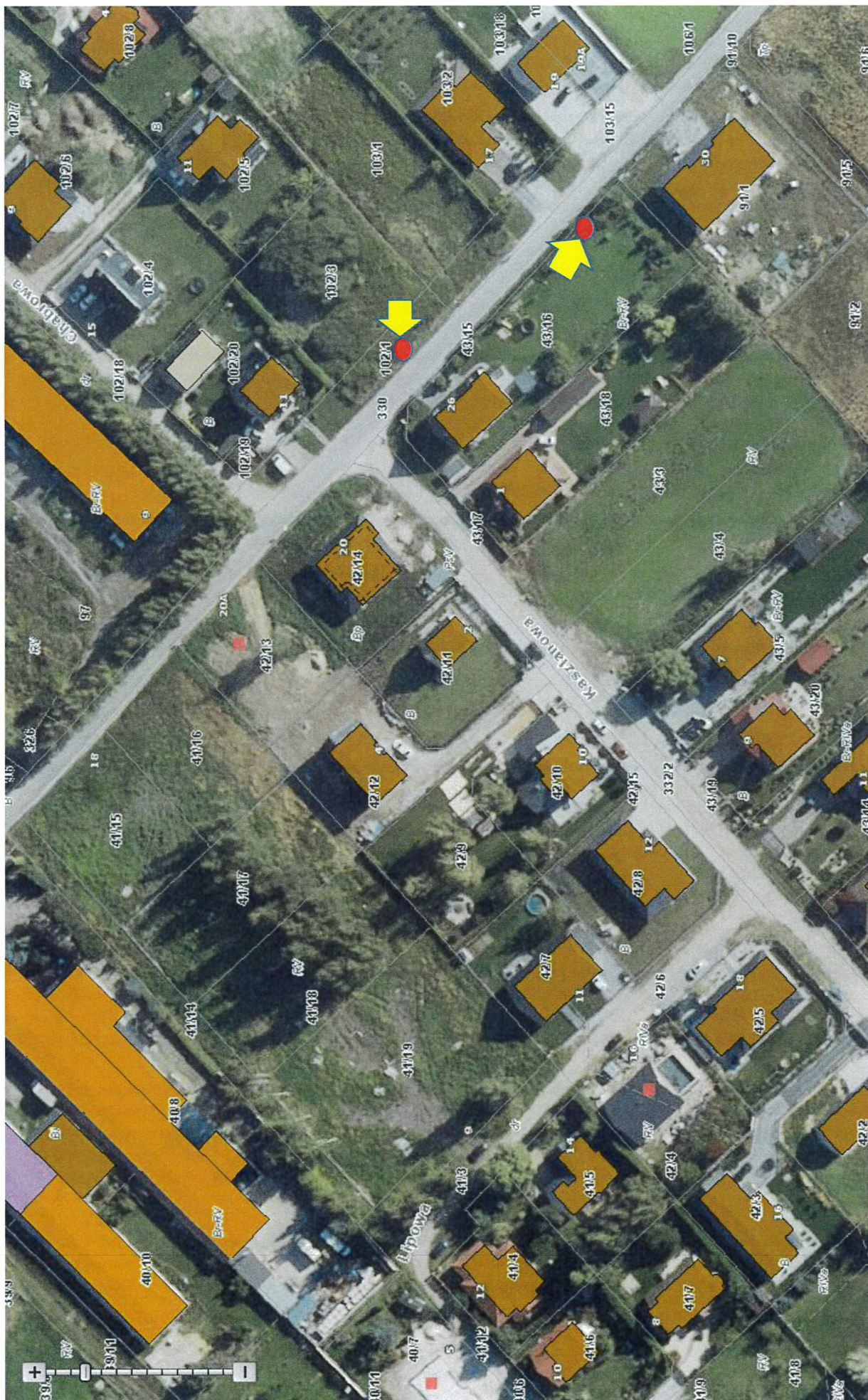
Biestrzyków Lipowa



Zacharzyce Orzechowa



Groblice Zacisze/Kasztanowa



Uzasadnienie

Do uchwały Rady Miejskiej w Siechnicach nr LVI/473/18 z dnia 15 listopada 2018 roku, w sprawie określenia przystanków komunikacyjnych zlokalizowanych na terenie Gminy Siechnice, których właścicielem lub zarządcą jest Gmina Siechnice oraz warunków i zasad korzystania z tych przystanków.

Zmianie ulega treść **załącznika nr 1 Wykaz przystanków komunikacyjnych, których właścicielem lub zarządcą jest Gmina Siechnice**. Załącznik rozszerzony został o przystanki:

- 1) Groblice – Polna/Opolska
- 2) Groblice – Sadowa
- 3) Groblice Zacisze/Kasztanowa
- 4) Groblice Zacisze/Kasztanowa
- 5) Groblice Zacisze/Pogodna
- 6) Groblice Zacisze/Pogodna
- 7) Biestrzyków Lipowa – sklep
- 8) Biestrzyków Lipowa
- 9) Zacharzyce Orzechowa
- 10) Zacharzyce Orzechowa

Ww. przystanki zlokalizowane są na trasach linii, które do końca roku 2022 realizowane były w ramach komunikacji regularnej specjalnej obsługującej tylko dowóz dzieci do szkół i przedszkoli, a od stycznia 2023 r. będą obsługiwane w ramach linii regularnych obsługujących publiczny transport zbiorowy. Umożliwi to łatwiejszy dostęp do korzystania z transportu zbiorowego przez mieszkańców naszej gminy oraz daje możliwość ubiegania się o dofinansowanie z Funduszu Rozwoju Przewozów Autobusowych.

Pozostałe postanowienie uchwały Rady Miejskiej w Siechnicach nr LVI/473/18 z dnia 15 listopada 2018 roku nie ulegają zmianie.

Burmistrz Siechnic
Milan Ušák