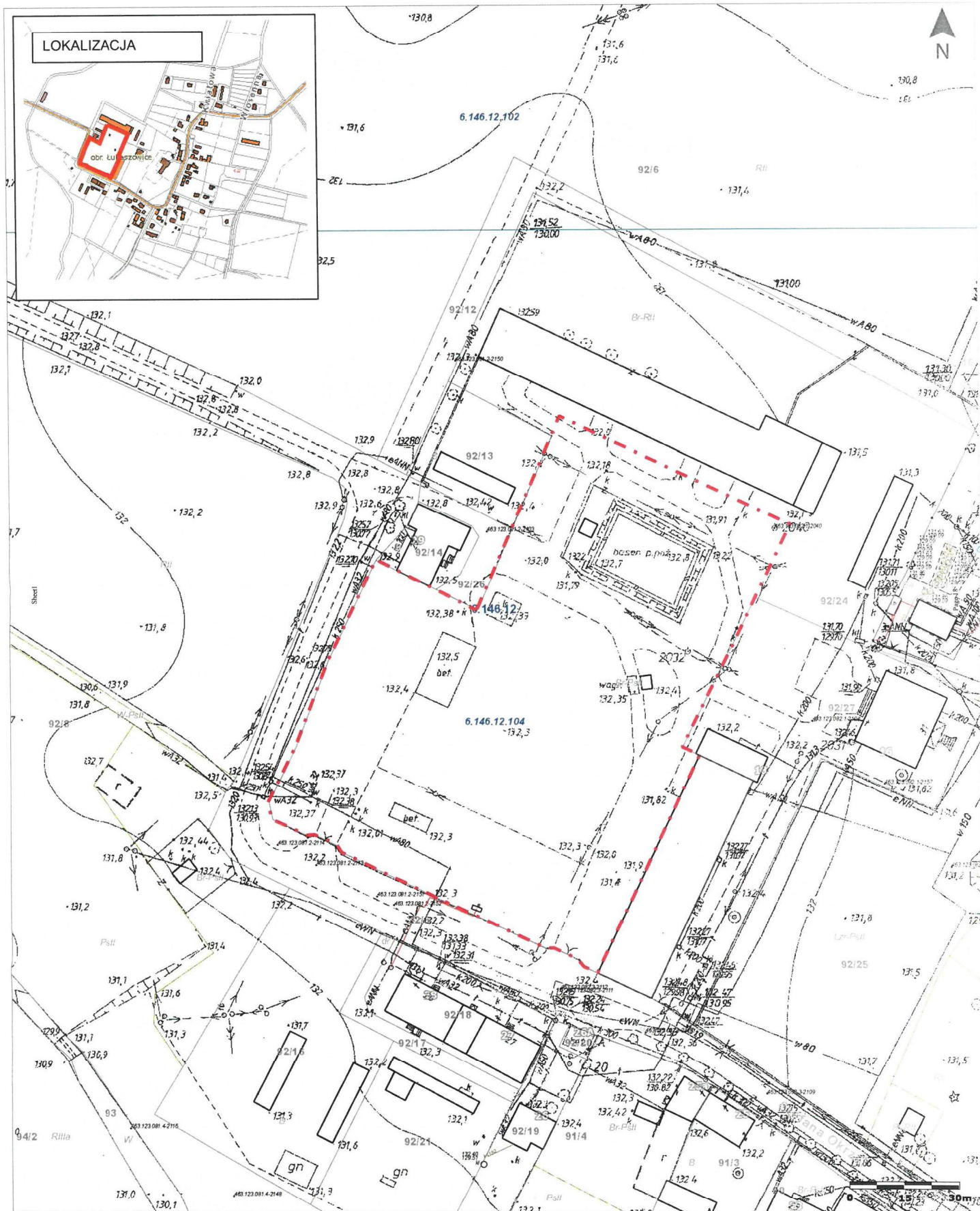


w sprawie zmiany załącznika graficznego do Uchwały Nr XXXVIII/323/21 Rady Miejskiej w Siechnicach z dnia 18 lutego 2021 r. w sprawie przystąpienia do sporządzenia miejscowego planu zagospodarowania przestrzennego dla części obrębu Łukaszowice, gmina Siechnice



© 2015 GISPartner. Wszystkie prawa zastrzeżone.



Granice obszaru objętego planem